



家族3世代が心地良く過ごせる空間


 全国リフォームアイデアコンテスト
 2017
**全面改装部門
 優秀賞**
株式会社ロビン

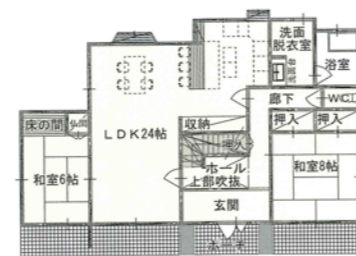
愛知県 H様邸
 家族構成: 5人 (祖母+夫婦+子ども2人)
 種類: 戸建て
 施工面積: 92.75㎡ (23.06坪)
 リフォーム金額: 1,200万円

PLAN CONCEPT

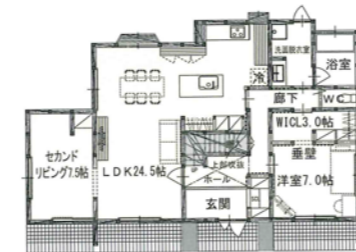
LDKの中心にナチュラルな雰囲気の木製アイランドキッチンを設置。以前のキッチンは孤立感があったというH様、皆が気軽に使えるオープンなスペースになり大満足だそう。ホワイトボードを取り付けたデスクスペースは家族の伝言板となっている。あえてドアを設けず入口をアーチ状にしたセカンドリビングは家族みんなの趣味の部屋に。また、足腰の弱いお母様が家の中をスムーズに移動できるよう、玄関から居室、トイレまでの動線にも配慮した。

床材は、木目の表情が豊かな無垢のパーチ材を採用。既存のフローリングの上から無垢材を張ることで、底冷えを防ぐ方法をとった。木の質感にあわせたナチュラルな内装で、家族3世代が心地良く過ごせる空間となっている。

BEFORE




Before



After



PLANNING/BUILDERS 株式会社ロビン
 〒506-0807 岐阜県高山市三福寺町251 TEL 0577-33-0951 FAX 0577-33-0953

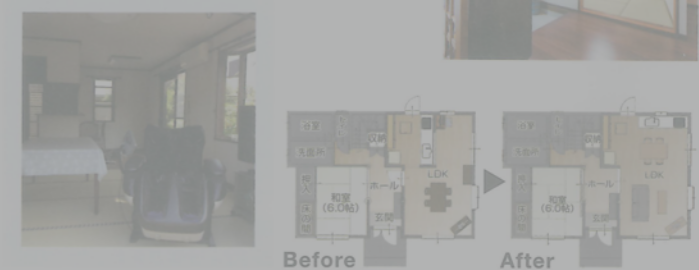

 全国リフォームアイデアコンテスト
 2017
**部位別部門
 木藤賞**
**株式会社
 安藤嘉助商店
 (カスケホーム)**

お孫さんの成長とともに暮らす家

PLAN CONCEPT

ご夫婦2人暮らしのT様。お孫さんが遊びに来たときに手狭に感じることがあり、リフォームを決意。「全部の扉を開け放して、風を通したい」という奥様のご要望を元に、建具にこだわったリフォームとなった。孤立していたキッチンは、位置を変えてダイニングへの動線をスムーズに。また、玄関廊下との開口部を大きく取ることで、間取り変更をしなくても開放感をもたせることに成功。内窓やペアガラスで断熱性を向上し、結露の悩みも解消した。また、お孫さんの身長記録を記したクロスを残したり、写真を造作建具に活用したりするなど、ご家族の思い出も随所に生かされている。

BEFORE



PLANNING/BUILDERS 株式会社安藤嘉助商店 (カスケホーム)
 〒713-8122 岡山県倉敷市玉島中央町1-22-30 TEL 086-526-1313 FAX 086-525-5353


 全国リフォームアイデアコンテスト
 2017
**部位別部門
 中西賞**
**株式会社OKUTA
 LOHAS studio**

出迎える窓 ~家族をつなぐ玄関ホール~

PLAN CONCEPT

住み慣れた都心で、趣味の海遊びやサーフィンを身近に感じながらリラックスして過ごせる玄関ホール。閉鎖的だった玄関からLDKまで続く長い廊下を、家族の気配が感じられる開放的な空間にリフォーム。LDからの自然光が届く、明るいエントランスとなった。玄関前のワークスペースは、ガラス窓で視線を通して、玄関が開けばすぐに分かるように。来客と視線が合わないように、ガラス窓の高さを調整している。出入り口は2カ所設けて、LD・洋室・玄関ホールと回遊型の間取りに変更。コミュニケーションがとりやすく、家族の距離もぐんと近くなった。

BEFORE



PLANNING/BUILDERS 株式会社OKUTA (LOHAS studio)
 〒330-0802 埼玉県さいたま市大宮区宮町3-25 TEL 0120-19-5955 FAX 048-657-6000